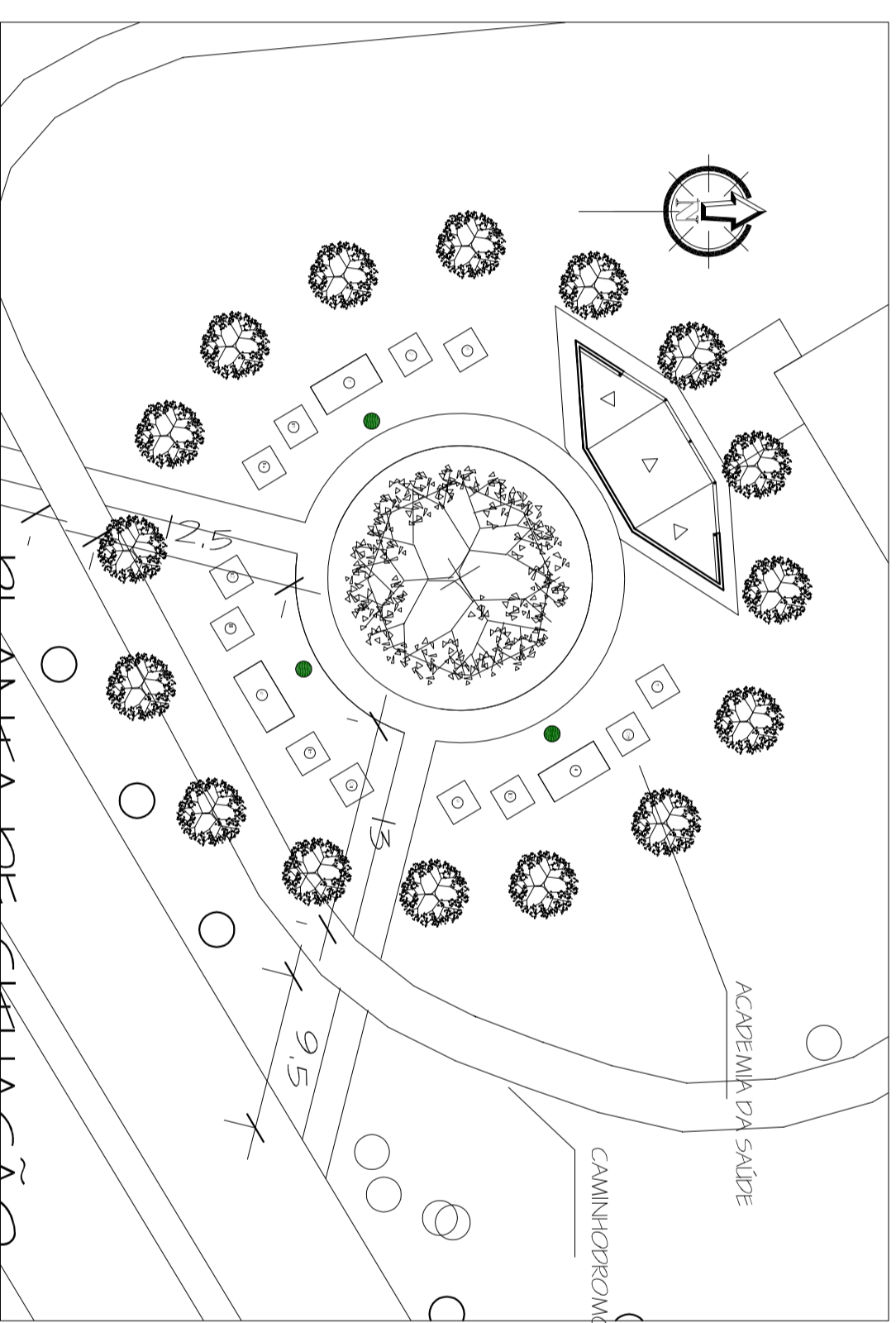
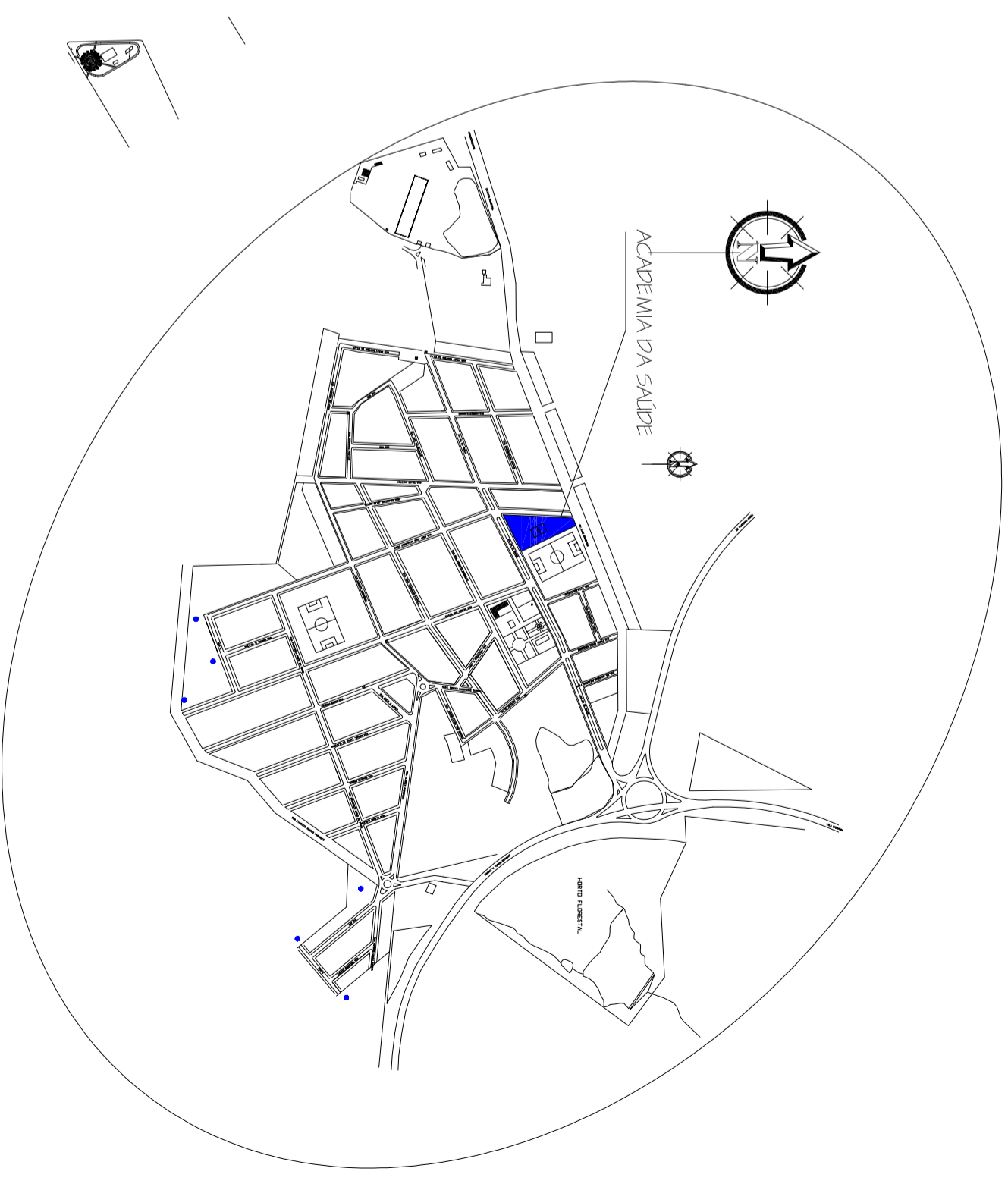


PLANTA DE IMPLANTAÇÃO

LEGENDA	
1	ESPALDAR
2	ABDOMINAL DUPLO
3	FLEXOR DE BRAÇOS HORIZONTAL "MARINHEIRO"
4	BARRA ASSIMÉTRICA - EX
5	BARRA GRANDE - EX
6	BARRA DUPLA - EX
7	BANCO ABDOMINAL - EX
8	RODA OMBROS DUPLO
9	LEG PRESS E TWISTH LATERAL
10	TORRES DE ELEVAÇÃO BRAÇOS
11	POSTE FLEXOR
12	ALONGADOR FLEX DUPLO
13	TWISTH TRIPLO
14	ESCALADA HORIZONTAL
15	BANCOS
16	ÁREA LIVRE



PLANTA DE SITUAÇÃO



PLANTA DE LOCALIZAÇÃO

<p>denom: ACADEMIA DA SAÚDE</p> <p>local: Cidade de Curitiba, Distrito de Darfo Lassance.</p>		<p>projetista: MAURICIO CANDIA</p> <p>responsável técnico: Arq. Mauricio Candia - CAU/PR/0814</p> <p>problema: _____</p> <p>responsável técnico: _____</p> <p>condição: _____</p>		<p>problema: O1</p>	
<p>projeto: Planta de Situação, Localização, Implantação</p>					
desenho:	V.T.	data:	05 / 01 / 2016	estado:	Indicada
					pagina: n°
					1 / 16