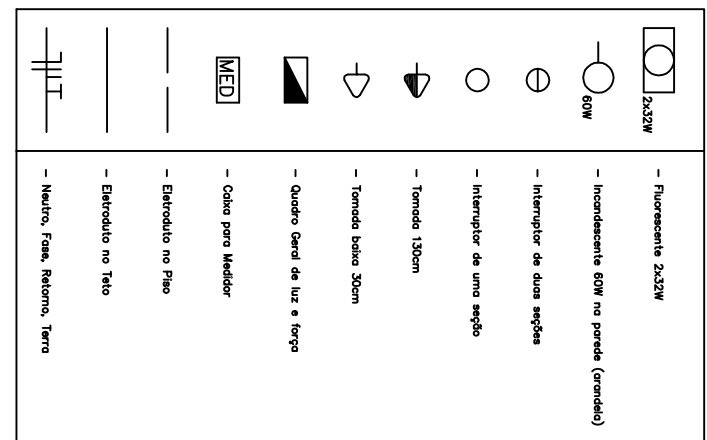


| Quadro de Cargos |       |           |       |            |          |        |         |      |       |       |       |      |       |       |
|------------------|-------|-----------|-------|------------|----------|--------|---------|------|-------|-------|-------|------|-------|-------|
| CD01             |       |           |       |            |          |        |         |      |       |       |       |      |       |       |
| Ord.             | Post. | Descrição | Post. | Quantidade | Formação | Post.  | Duração | Sal. | Ord.  | Faixa | Post. | Ord. | Faixa | Obr.  |
| 1                | 1     | Químico 1 | 3     | 11         | 3000h    | 3000h  | 100%    | 100% | 0,097 | 4,49  | 10A   | 1,5  | A     | Obr.: |
| 2                | 2     | Químico 2 | 3     | 7          | 2100h    | 2625h  | 100%    | 100% | 0,05  | 1,19  | 10A   | 2,5  | B     | Obr.: |
| 3                | 3     | Químico 3 | 3     | 11         | 2100h    | 2625h  | 100%    | 100% | 0,10  | 1,19  | 10A   | 2,5  | A     | Obr.: |
| 4                | 4     | Postal    | 3     | 14         | 5904h    | 82722h | 0,02    | 0,02 | 0,02  | 0,34  |       |      |       |       |

| Quadro de Cargos |           |          |      |      |          |      |      |      |      |        |     |      |      |       |       |       |       |       |
|------------------|-----------|----------|------|------|----------|------|------|------|------|--------|-----|------|------|-------|-------|-------|-------|-------|
| CH02             |           |          |      |      |          |      |      |      |      |        |     |      |      |       |       |       |       |       |
| Circ.            | Descrição | Barragem |      |      | Foneteis |      |      | Poz. |      | Desvio |     | Fol. | Con. | Fases | Pint. | Cord. | Fases | Diss. |
|                  |           | 60W      | 240W | 100W | W        | VA   | (%)  | Poz. | A    |        |     |      |      |       |       |       |       |       |
| 1                | Grupo 1   | 1        | 1    |      | 3545     | 3982 | 100% | 0,97 | 1,81 | 1      | 10A | 1,2  | 8    | Out.  |       |       |       |       |
| 2                | Grupo 2   | 1        |      | 4    | 4001     | 5003 | 100% | 0,86 | 2,27 | 1      | 10A | 2,5  | 8    | Out.  |       |       |       |       |
| Total            |           | 1        | 1    | 3    | 7545     | 9015 |      |      | 2,47 |        |     |      |      |       |       |       |       |       |

| Quadro de Medição  |             |       |        |           |             |           |         |         |            |         |     |
|--|-------------|-------|--------|-----------|-------------|-----------|---------|---------|------------|---------|-----|
| QM01   |             |       |        |           |             |           |         |         |            |         |     |
| Obs  | Descrição   | Ordem | Pol. W | Pol. V.A. | Demanda (%) | Fat. Pol. | Corr. A | Fases A | Correl. m2 | Fases B | Obs |
| Q001   | Quarto Q001 | 1     | 5948.0 | 8217.2    | 70%         | 0.82      | 16.34   | 2       |            | AB      | ABC |
| Q002   | Quarto Q002 | 1     | 7940.0 | 933.5     | 70%         | 0.82      | 2.47    | 1       |            | B       | DBC |
| Total  |             |       | 5948.0 | 7145.7    |             |           |         |         |            |         |     |
| OT-2%  |             |       |        | 4093.6    | 2002.0      | 100%      | 0.82    | 13.16   | 2          | 50A     | AB  |
| Potência Total (5948.0 W) / (7145.7 V.A) Potência Demandada: 70% (4093.6 W) (5002.0 V.A) |             |       |        |           |             |           |         |         |            |         |     |
| Correlação entre fases: A-B=0.34, B-B=0.04   |             |       |        |           |             |           |         |         |            |         |     |

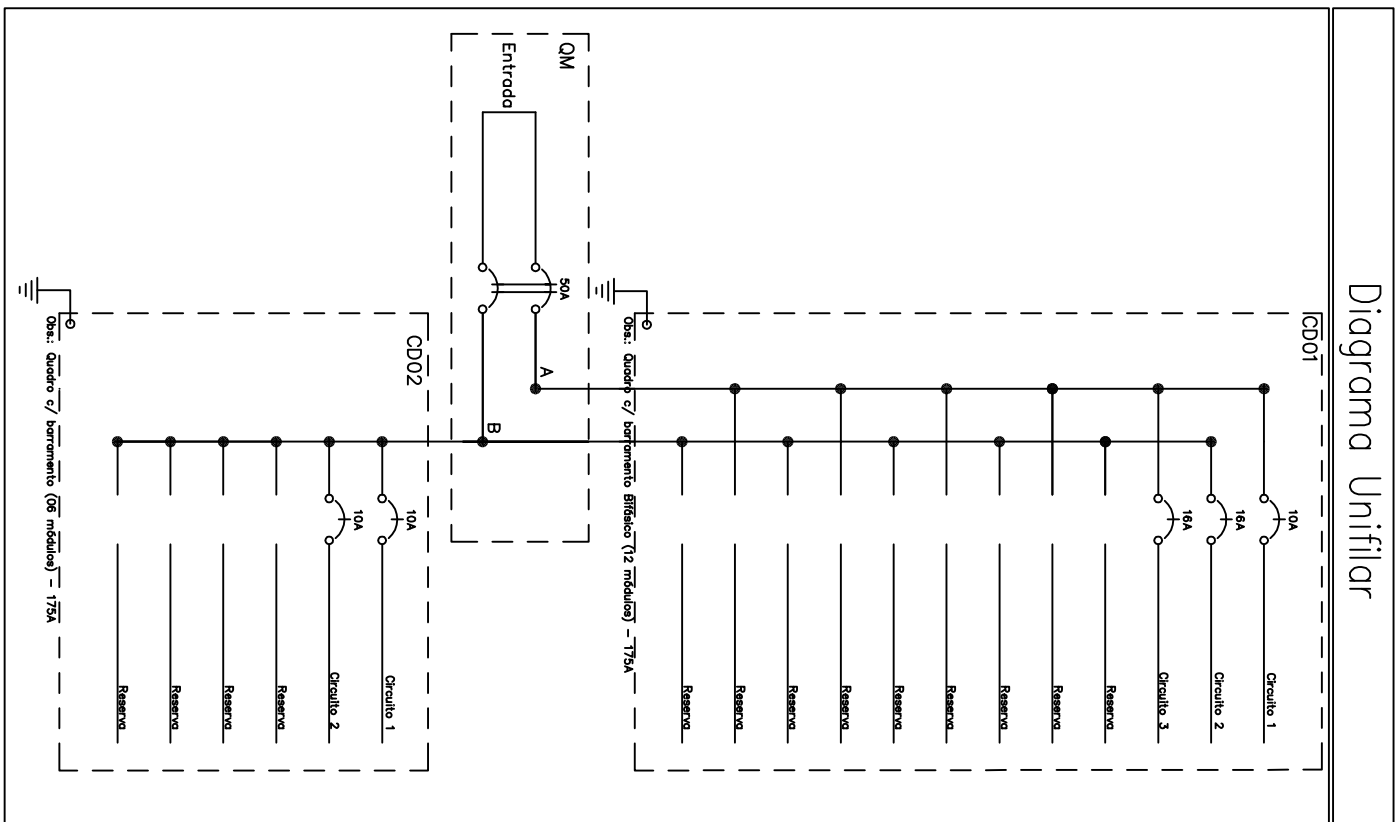


| Num. | Quant. | Unid. | Dimensão | Código       | Descrição                    |
|------|--------|-------|----------|--------------|------------------------------|
| 1    | 8      | pc    |          | PEC02X4      | Colão 2x4                    |
| 2    | 7      | pc    |          |              | Colão 2x4                    |
| 3    | 7      | pc    |          | 16132,8.14.1 | Colão 2x4                    |
| 4    | 1      | pc    |          |              | Colão 2x6                    |
| 5    | 1      | pc    |          |              | Colão 2x6                    |
| 6    | 33     | m     | 1/2"     |              | Cabo roseado moleto - Rígido |
| 7    | 24     | m     | 1/2"     | 14.02.185.0  | Cabo 2x6                     |
| 8    | 77     | m     | 1/2"     | 14.02.185.0  | Cabo 2x6                     |
| 9    | 36     | m     | 1/2"     | 14.02.185.0  | Cabo 2x6                     |
| 10   | 88     | m     | 1/2"     | 14.02.185.0  | Cabo 2x6                     |
| 11   | 2      | pc    |          |              | Interupção de duas seções    |
| 12   | 2      | pc    |          |              | Interupção de duas seções    |
| 13   | 2      | pc    |          |              | Interupção de duas seções    |
| 14   | 65     | pc    |          |              | Interupção de duas seções    |
| 15   | 1      | pc    | 1/2"     |              | Interupção de duas seções    |
| 16   | 1      | pc    |          |              | Interupção de duas seções    |
| 17   | 7      | pc    |          |              | Interupção de duas seções    |
| 18   | 1      | pc    |          |              | Interupção de duas seções    |
| 19   | 1      | pc    |          |              | Interupção de duas seções    |
| 20   | 1      | pc    |          |              | Interupção de duas seções    |
| 21   | 1      | pc    |          |              | Interupção de duas seções    |
| 22   | 1      | pc    |          |              | Interupção de duas seções    |
| 23   | 1      | pc    |          |              | Interupção de duas seções    |
| 24   | 1      | pc    |          |              | Interupção de duas seções    |
| 25   | 1      | pc    |          |              | Interupção de duas seções    |
| 26   | 1      | pc    |          |              | Interupção de duas seções    |
| 27   | 1      | pc    |          |              | Interupção de duas seções    |
| 28   | 1      | pc    |          |              | Interupção de duas seções    |
| 29   | 1      | pc    |          |              | Interupção de duas seções    |
| 30   | 1      | pc    |          |              | Interupção de duas seções    |
| 31   | 1      | pc    |          |              | Interupção de duas seções    |
| 32   | 1      | pc    |          |              | Interupção de duas seções    |
| 33   | 1      | pc    |          |              | Interupção de duas seções    |
| 34   | 1      | pc    |          |              | Interupção de duas seções    |
| 35   | 1      | pc    |          |              | Interupção de duas seções    |
| 36   | 1      | pc    |          |              | Interupção de duas seções    |
| 37   | 1      | pc    |          |              | Interupção de duas seções    |
| 38   | 1      | pc    |          |              | Interupção de duas seções    |
| 39   | 1      | pc    |          |              | Interupção de duas seções    |
| 40   | 1      | pc    |          |              | Interupção de duas seções    |
| 41   | 1      | pc    |          |              | Interupção de duas seções    |
| 42   | 1      | pc    |          |              | Interupção de duas seções    |
| 43   | 1      | pc    |          |              | Interupção de duas seções    |
| 44   | 1      | pc    |          |              | Interupção de duas seções    |
| 45   | 1      | pc    |          |              | Interupção de duas seções    |
| 46   | 1      | pc    |          |              | Interupção de duas seções    |
| 47   | 1      | pc    |          |              | Interupção de duas seções    |
| 48   | 1      | pc    |          |              | Interupção de duas seções    |
| 49   | 1      | pc    |          |              | Interupção de duas seções    |
| 50   | 1      | pc    |          |              | Interupção de duas seções    |
| 51   | 1      | pc    |          |              | Interupção de duas seções    |
| 52   | 1      | pc    |          |              | Interupção de duas seções    |
| 53   | 1      | pc    |          |              | Interupção de duas seções    |
| 54   | 1      | pc    |          |              | Interupção de duas seções    |
| 55   | 1      | pc    |          |              | Interupção de duas seções    |
| 56   | 1      | pc    |          |              | Interupção de duas seções    |
| 57   | 1      | pc    |          |              | Interupção de duas seções    |
| 58   | 1      | pc    |          |              | Interupção de duas seções    |
| 59   | 1      | pc    |          |              | Interupção de duas seções    |
| 60   | 1      | pc    |          |              | Interupção de duas seções    |
| 61   | 1      | pc    |          |              | Interupção de duas seções    |
| 62   | 1      | pc    |          |              | Interupção de duas seções    |
| 63   | 1      | pc    |          |              | Interupção de duas seções    |
| 64   | 1      | pc    |          |              | Interupção de duas seções    |
| 65   | 1      | pc    |          |              | Interupção de duas seções    |
| 66   | 1      | pc    |          |              | Interupção de duas seções    |
| 67   | 1      | pc    |          |              | Interupção de duas seções    |
| 68   | 1      | pc    |          |              | Interupção de duas seções    |
| 69   | 1      | pc    |          |              | Interupção de duas seções    |
| 70   | 1      | pc    |          |              | Interupção de duas seções    |
| 71   | 1      | pc    |          |              | Interupção de duas seções    |
| 72   | 1      | pc    |          |              | Interupção de duas seções    |
| 73   | 1      | pc    |          |              | Interupção de duas seções    |
| 74   | 1      | pc    |          |              | Interupção de duas seções    |
| 75   | 1      | pc    |          |              | Interupção de duas seções    |
| 76   | 1      | pc    |          |              | Interupção de duas seções    |
| 77   | 1      | pc    |          |              | Interupção de duas seções    |
| 78   | 1      | pc    |          |              | Interupção de duas seções    |
| 79   | 1      | pc    |          |              | Interupção de duas seções    |
| 80   | 1      | pc    |          |              | Interupção de duas seções    |
| 81   | 1      | pc    |          |              | Interupção de duas seções    |
| 82   | 1      | pc    |          |              | Interupção de duas seções    |
| 83   | 1      | pc    |          |              | Interupção de duas seções    |
| 84   | 1      | pc    |          |              | Interupção de duas seções    |
| 85   | 1      | pc    |          |              | Interupção de duas seções    |
| 86   | 1      | pc    |          |              | Interupção de duas seções    |
| 87   | 1      | pc    |          |              | Interupção de duas seções    |
| 88   | 1      | pc    |          |              | Interupção de duas seções    |
| 89   | 1      | pc    |          |              | Interupção de duas seções    |
| 90   | 1      | pc    |          |              | Interupção de duas seções    |
| 91   | 1      | pc    |          |              | Interupção de duas seções    |
| 92   | 1      | pc    |          |              | Interupção de duas seções    |
| 93   | 1      | pc    |          |              | Interupção de duas seções    |
| 94   | 1      | pc    |          |              | Interupção de duas seções    |
| 95   | 1      | pc    |          |              | Interupção de duas seções    |
| 96   | 1      | pc    |          |              | Interupção de duas seções    |
| 97   | 1      | pc    |          |              | Interupção de duas seções    |
| 98   | 1      | pc    |          |              | Interupção de duas seções    |
| 99   | 1      | pc    |          |              | Interupção de duas seções    |
| 100  | 1      | pc    |          |              | Interupção de duas seções    |

| Num. | Quant.             | Dimensão            | Código | Descrição                       |
|------|--------------------|---------------------|--------|---------------------------------|
| 1    | 1                  | 250x4               |        | Disjuntor 2P                    |
| 2    | 2                  | 1P/10A              |        | Disjuntor 1P 10A                |
| 3    | 1                  | 1P/10A              |        | Disjuntor 1P 10A                |
| 4    | 306,93             | 3006                |        | Fio cabo 250 V - PVC - Fases    |
| 5    | 20 mm <sup>2</sup> | 3006                |        | Fio cabo 250 V - PVC - Fases    |
| 6    | 74,79              | 1,5 mm <sup>2</sup> |        | Fio cabo 250 V - PVC - Fases    |
| 7    | 74,79              | 1,5 mm <sup>2</sup> |        | Fio cabo 250 V - PVC - Fases    |
| 8    | 74,79              | 1,5 mm <sup>2</sup> |        | Fio cabo 250 V - PVC - Fases    |
| 9    | 74,79              | 1,5 mm <sup>2</sup> |        | Fio cabo 250 V - PVC - Fases    |
| 10   | 106,43             | 3000                |        | Fio cabo 250 V - PVC - Neutro   |
| 11   | 106,43             | 3000                |        | Fio cabo 250 V - PVC - Neutro   |
| 12   | 172,71             | 1,5 mm <sup>2</sup> |        | Fio cabo 250 V - PVC - Proteção |

Obs.: - Todos os eletrodutos não indicados em planta possuem diâmetro de 1/2"

- Os condutores não indicados em planta possuem 1,5mm<sup>2</sup>
- Os condutores de proteção possuem bitola de 1,5mm<sup>2</sup>



|                                  |  |
|----------------------------------|--|
| PREFEITURA MUNICIPAL DE CANDIOTÁ |  |
| SECRETARIA DE OBRAS              | RESPONSÁVEL TÉCNICO                                |
| ARTEMIO PARCIANELLO              | EDIANE C. ROCKENBACH<br>INSC. CRIAL. - CREIA 18099 |
| LOCAL                            | PROJETO  |
| ZONA RURAL                       | CENTRO COMUNITARIO PARAISO                         |
| ESPECIFICAÇÃO                    | ESCALA   |
| PROJETO ELÉTRICO                 | 1:75   |
|                                  | PORCENTO   |
|                                  | EL-40  |